

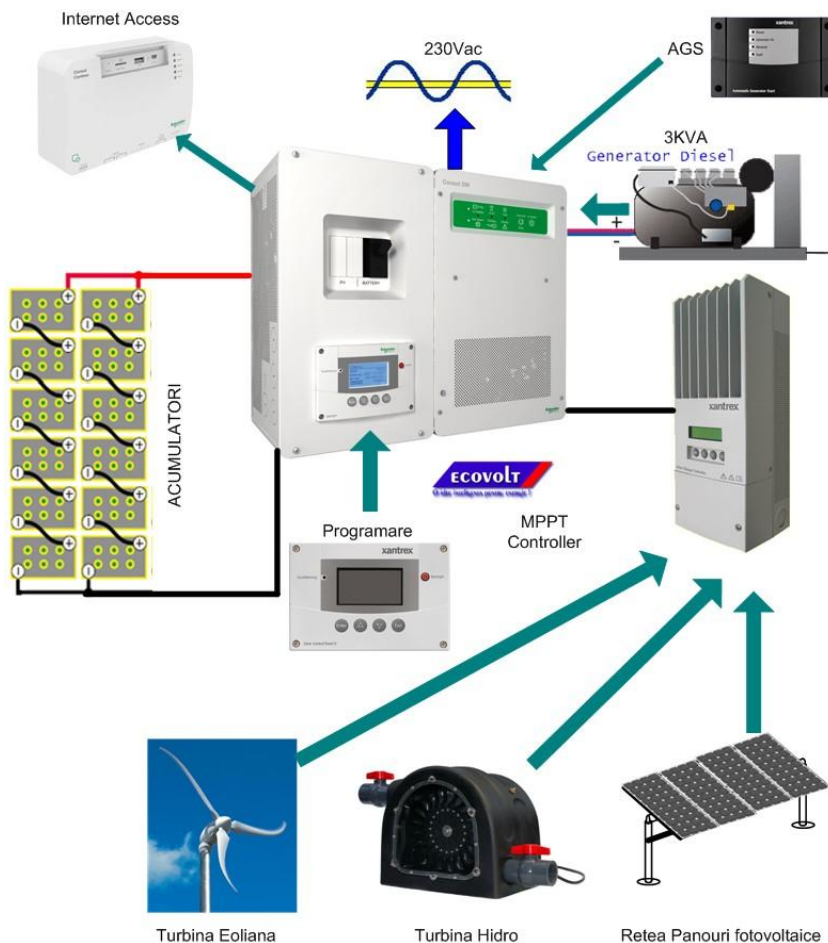
Sistemul Conext SW profesional

**** Descriere, functionare si estimare financiara ****

Sistem independent autonom configurabil pentru solar, eolian si hidro

Ce este un sistem Conext profesional (Schneider Electric) power-pack ?

Sistemul integrat fabricat de catre compania Xantrex – Schneider Electric, are la baza produsul Conext 2524-230 sau Conext 4024-230, la care este conectata direct o baterie de acumulatori dar o o sursa de energie alternativa care poate fi o retea cu panouri fotovoltaice, o turbina eoliana sau o turbina hidro. Aceasta topologie poate alimenta orice aparat electric dintr-o gospodarie in limita de putere a invertorului. Marele avantaj al acestei topologii este datorata noului sistem versiunea Conext SW care integreaza toate echipamentele necesare, inclusiv tablouri de curent continuu si alternativ avand incluse sigurante si protectii la inductii electromagnetice. Acest sistem este precablat si testat in prealabil direct la sediul Ecovolt.



Sistemul poate fi instalat in mai multe configuratii, fie ca sistem alternativ independent, fie ca sistem SBC in care este realizat automat un management energetic.

Din ce este compus sistemul integrat Conext 4024-230 ?

Sistemul dispune de urmatoarele componente:

- Un invertor CONEXT SW 4024-230 avand o putere de 3500W la 230Vac
- Un regulator solar XW in tehnologie MPPT de 60A
- Un sistem de programare Control Panel
- Un sistem ComBox pentru interconectarea sistemului la internet (optional)
- Senzorul de temperatura
- Tablouri electrice integrate pt AC si DC



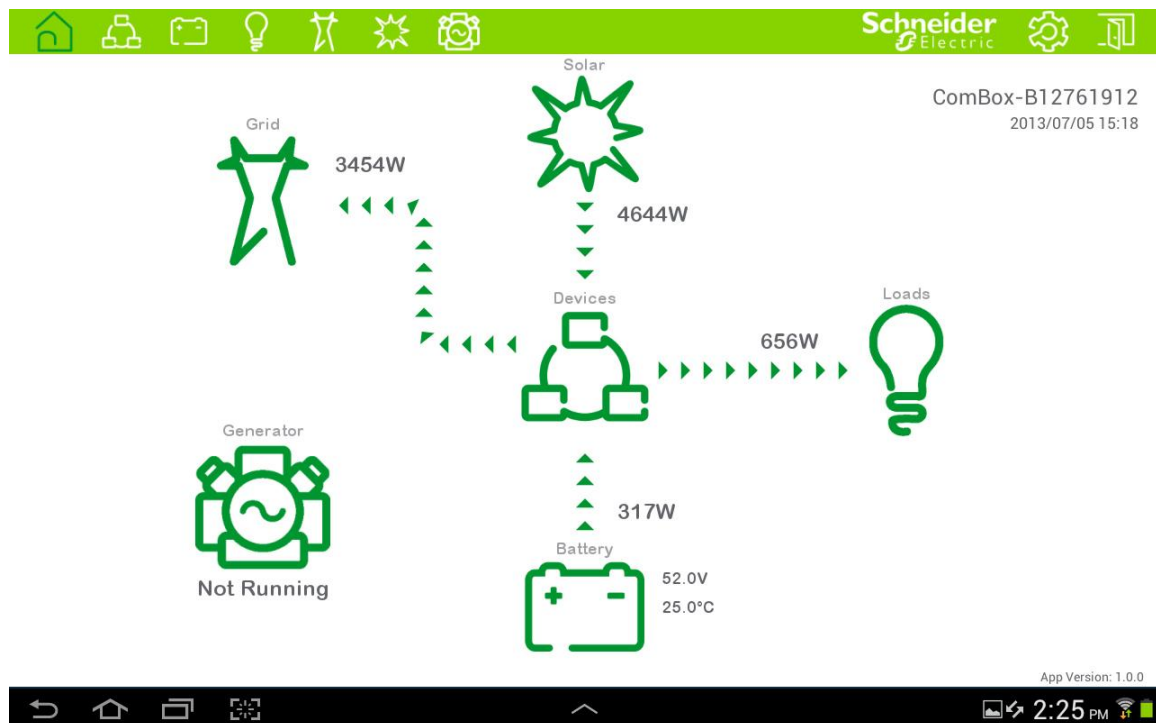
Cum poate fi configurat un sistem Conext profesional?

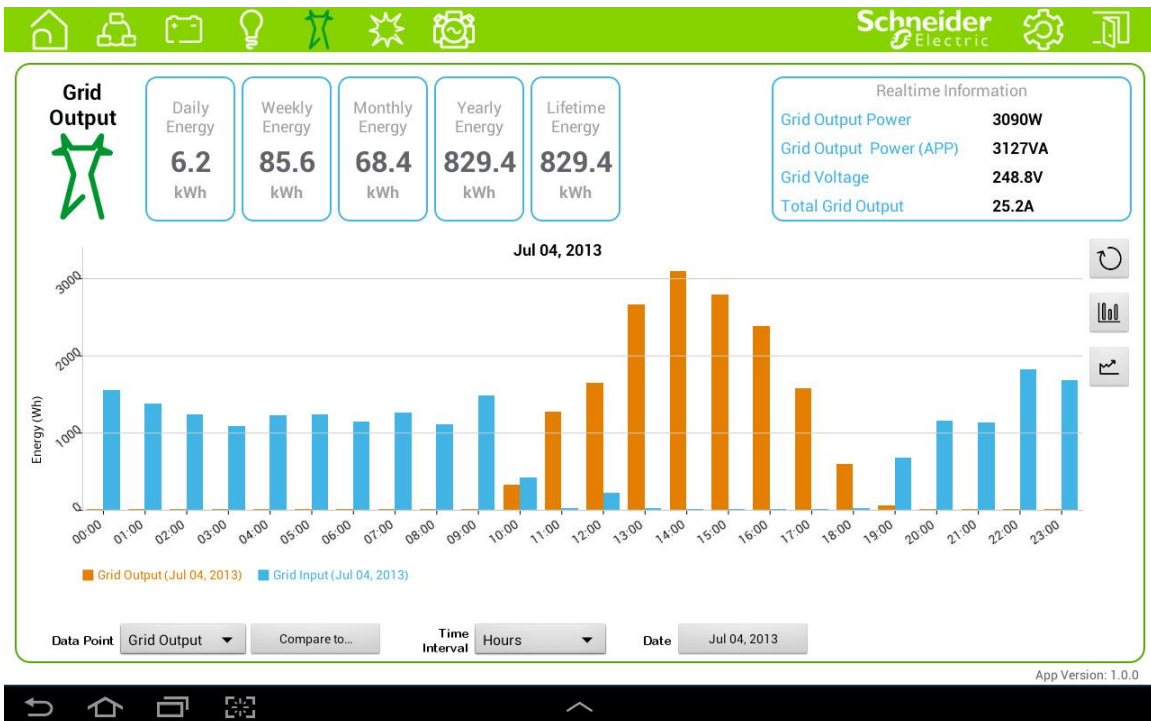
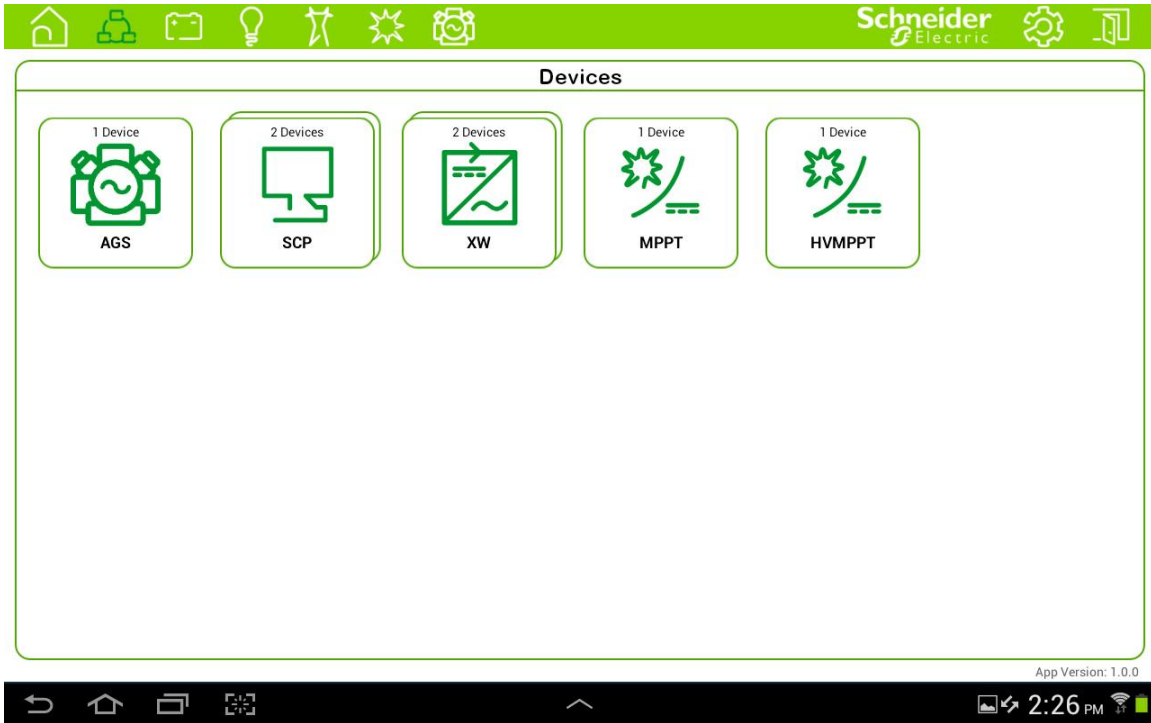
Arhitectura electrica a acestui sistem dispune de capabilitatea de a configura o productie de energie electrica din energie alternativa cu o capacitate maxima a sistemului impusa doar de restrictiile tehnice. Aceasta productie poate acoperii integral necesarul unei gospodarii. De asemea acest tip de sistem poate fi upgradat in etape in functie de bugetul disponibil fara costuri de instalare semnificative. Sistemul de acumulatori poate fi configurat in mai multe moduri in functie de capacitatea de stocare dorita, dar mai ales de performanta si durata de viata dorita. Vom analiza impreuna mai jos, mai multe variante de configuratii tehnice.

Capabilitatea sistemelor SW si XW de a fi conectate, monitorizate si programate de la distanta, este esentiala pentru sistemele cre dvin din ce in ce mai performnte si sofisticate. Cu ajutorul acestei conexiuni, suntem in situatia de a oferii de la distanta suportul necesar tuturor beneficiarilor care detin acest dispozitiv.



Din ecranul principal putem monitoriza toti parametrii esentiali ai sistemului.





Arhitectura tehnica constructiva a acestui sistem este prezentata mai jos :



Costuri induse de configuratia Conext SW 2524-230 – 2,5KW

Va prezentam mai jos doua variante integrate care prezinta costurile induse de aceste configuratii tehnice.

Varianta SW2524-230-minim

			Valoare Contract	
	Cod Produs - Model -	Cantitate	Pret Unitar	Valoare Totala
			(fara TVA)	(fara TVA)
1	Invertor programabil pur sinusoidal-LPI00390-CONEXT SW 2524 230	1,00 buc	898,00€	898,00€
2	Controler panouri solare-LPC00116-Xantrex-XW-MPPT60-150	1,00 buc	415,00€	415,00€
3	Box - LPW00321-CONEXT SW UNIVERSAL DC BREAKER PANEL	1,00 buc	262,00€	262,00€
4	Display programator invertor-LPW00120-XW System Control Panel	1,00 buc	198,00€	198,00€
5	Arestor fulger -LPW00006 - MB 1 Base/Arrestor	2,00 buc	11,00€	22,00€
6	Arestor fulger -LPW00027-ROV20-C/0-150-Arrestor	2,00 buc	27,00€	54,00€
7	Arestor fulger - LPW00041-ROV20-C/2-280 -Base+Upper	1,00 buc	72,00€	72,00€
8	Cabluri, sigurante, conectori, manopera asamblare, etc	1,00 buc	245,00€	245,00€

(Total I) Pret total echipamente = 2166 Euro

Varianta SW2524-230-maxim

			Valoare Contract	
	Cod Produs - Model -	Cantitate	Pret Unitar	Valoare Totala
			(fara TVA)	(fara TVA)
1	Invertor programabil pur sinusoidal-LPI00390-CONEXT SW 2524 230	1,00 buc	898,00€	898,00€
2	Controler panouri solare-LPC00116-Xantrex-XW-MPPT60-150	1,00 buc	415,00€	415,00€
3	Box - LPW00321-CONEXT SW UNIVERSAL DC BREAKER PANEL	1,00 buc	262,00€	262,00€
4	Display programator invertor-LPW00120-XW System Control Panel	1,00 buc	198,00€	198,00€
5	Internet Option - -LPW00320-CONEXT COMBOX	1,00 buc	236,00€	236,00€
6	Starter grup electrogen-LPW00121-XW Automatic Generator Start	1,00 buc	154,00€	154,00€
7	Arestor fulger -LPW00006 - MB 1 Base/Arrestor	2,00 buc	11,00€	22,00€
8	Arestor fulger -LPW00027-RO V 20-C/0-150-Arrestor	2,00 buc	27,00€	54,00€
9	Arestor fulger - LPW00041-RO V 20-C/2-280 -Base+Upper	1,00 buc	72,00€	72,00€
9	Cabluri, Sigurante, conectori, manopera asamblare	1,00 buc	245,00€	245,00€

(Total I) Pret total echipamente = 2556 Euro

Costuri induse de configuratia Conext SW 4024-230 – 3,5KW

Va prezentam mai jos doua variante integrate care prezinta costurile induse de aceste configuratii tehnice.

Varianta SW4024-230-minim

			Valoare Contract	
	Cod Produs - Model -	Cantitate	Pret Unitar	Valoare Totala
			(fara TVA)	(fara TVA)
1	Invertor programabil pur sinusoidal-LPI00391-CONEXT SW 4024-230 - 3,5KW	1,00 buc	1.055,00€	1.055,00€
2	Controler panouri solare-LPC00116-Xantrex-XW-MPPT60-150	1,00 buc	415,00€	415,00€
3	Box - LPW00321-CONEXT SW UNIVERSAL DC BREAKER PANEL	1,00 buc	262,00€	262,00€
4	Display programator invertor-LPW00120-XW System Control Panel	1,00 buc	198,00€	198,00€
5	Arestor fulger -LPW00006 - MB 1 Base/Arrestor	2,00 buc	11,00€	22,00€
6	Arestor fulger -LPW00027-RO V 20-C/0-150-Arrestor	2,00 buc	27,00€	54,00€
7	Arestor fulger - LPW00041-RO V 20-C/2-280 -Base+Upper	1,00 buc	72,00€	72,00€
8	Cabluri, sigurante, conectori, manopera asamblare, etc	1,00 buc	275,00€	275,00€

(Total I) Pret total echipamente = 2353 Euro

Varianta SW4024-230-maxim

			Valoare Contract	
	Cod Produs - Model -	Cantitate	Pret Unitar	Valoare Totala
			(fara TVA)	(fara TVA)
1	Invertor programabil pur sinusoidal-LPI00391-CONEXT SW 4024-230 - 3,5KW	1,00 buc	1.055,00€	1.055,00€
2	Controler panouri solare-LPC00116-Xantrex-XW-MPPT60-150	1,00 buc	415,00€	415,00€
3	Box - LPW00321-CONEXT SW UNIVERSAL DC BREAKER PANEL	1,00 buc	262,00€	262,00€
4	Display programator invertor-LPW00120-XW System Control Panel	1,00 buc	198,00€	198,00€
5	Internet Option - -LPW00320-CONEXT COMBOX	1,00 buc	236,00€	236,00€
6	Starter grup electrogen-LPW00121-XW Automatic Generator Start	1,00 buc	154,00€	154,00€
7	Arestor fulger -LPW00006 - MB 1 Base/Arrestor	2,00 buc	11,00€	22,00€
8	Arestor fulger -LPW00027-RO V 20-C/0-150-Arrestor	2,00 buc	27,00€	54,00€
9	Arestor fulger - LPW00041-RO V 20-C/2-280 -Base+Upper	1,00 buc	72,00€	72,00€
9	Cabluri, Sigurante, conectori, manopera asamblare	1,00 buc	275,00€	275,00€

(Total I) Pret total echipamente = 2743 Euro

Componentele acestor variante pot fi schimbate la cerere cu altele din portofoliul ECOVOLT Romania. Invertorul utilizat in exemplul de mai sus, este cu unda sinusoidală pura complet programabil. Pentru aplicatii in care regimul de lucru este continuu, va recomandam sa utilizati numai invertoarele din categoria profesional care sunt special construite pentru acest regim.

Pentru alimentarea echipamentelor care contin transformatoare (calculatoare,laptop-uri,Televizoare, etc) se pot utiliza invertoare cu unda sinusoidală modificată. Pentru alimentarea echipamentelor electrice care includ motoare sau alte componente sensibile (frigidere, masini de gaurit, cuptoare de microunde, etc) este necesar obligatoriu utilizarea invertoarelor cu unda sinusoidală pura.

Categorii de invertoare:

http://www.lpelectric.ro/ro/products/inverters_ro.html

Florin Fleseriu

Manager
ECOVOLT Romania
LP ELECTRIC systems
0730 959 619
www.Ecovolt.ro
www.LPelectric.ro